

**NEU  
&  
INNOVATIV**

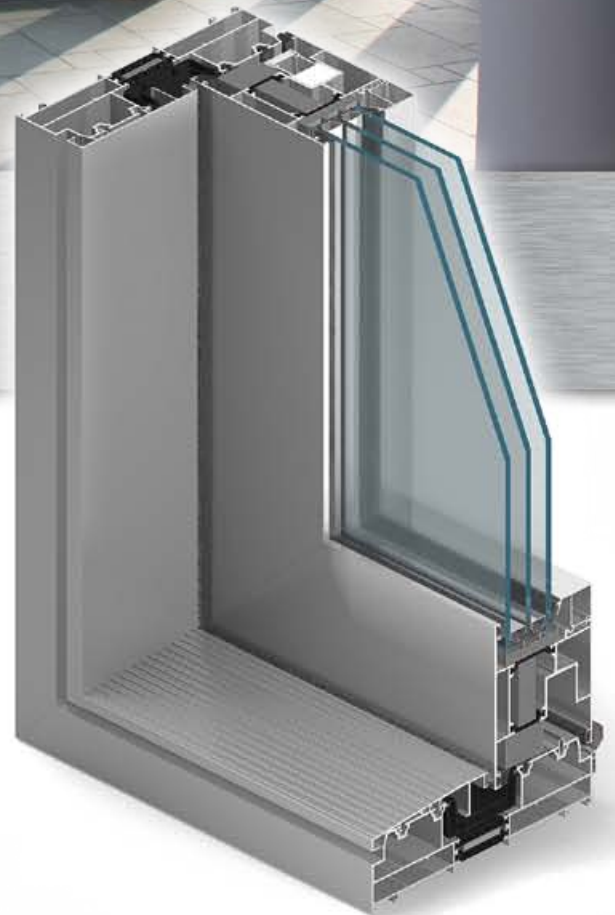
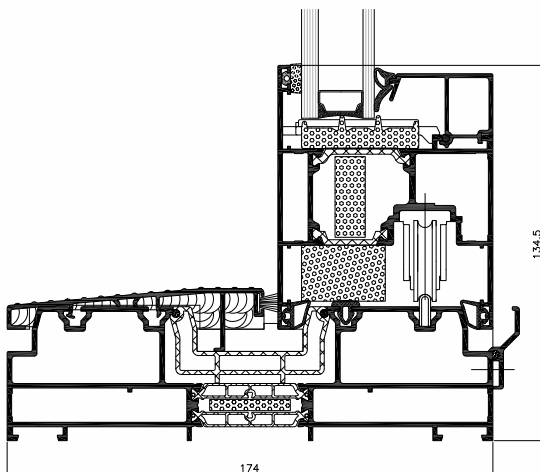
• **Komfortabel die Natur erleben**

• **Vielfältige Konstruktionsmöglichkeiten**

• **Ausgezeichneter Wetterschutz**

Hebe-Schiebetür

**MB-77HS**

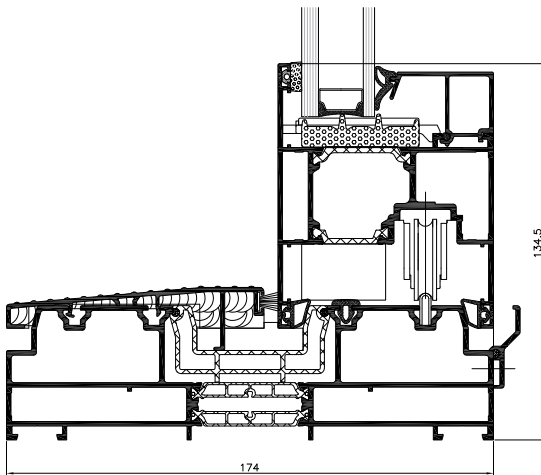


Hebe-Schiebetüren eignen sich besonders für die Verbindung von Wohnräumen oder Wintergärten mit der Natur, für harmonische Übergänge von Wohnräumen zu Balkonen, Terrassen oder Gärten. Sie geben den Zugang zur Außenwelt frei. Auch geöffnet sind sie platzsparend, wodurch der Nutzungskomfort erheblich steigt. Das System MB-77HS gehört zu den Produkten mit den besten Parametern und entspricht allen Anforderungen, die für diese Produktgruppe gelten. Das System wird in zwei Varianten gefertigt, die sich durch Wärmedämmung voneinander unterscheiden: ST und HI. Mit seinem Profilaufbau eignet sich das System für die Fertigung von exklusiven großflächigen Türen mit Zwei- oder Dreischiebenverglasung, die eingesetzten Werkstoffe und technischen Lösungen sichern einen hohen Wärme- und Schallschutz. Das System bewährt sich sowohl in Einfamilienhäusern, als auch in Appartementshäusern oder Hotels hervorragend.

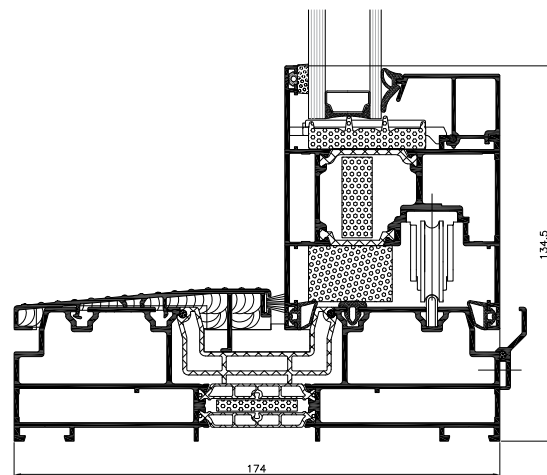
 **ALUPROF**

**MB-77HS**

**KONSTRUKTIONSMÖGLICHKEITEN**

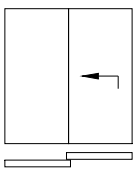


MB-77HS ST

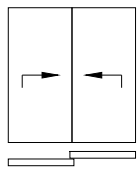


MB-77HS HI

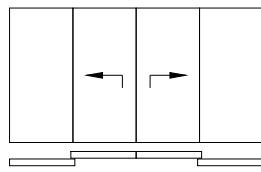
**VERFÜGBARE TÜRVARIANTE**



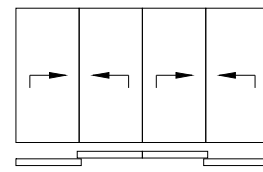
Schema A



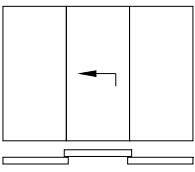
Schema D



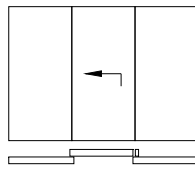
Schema C



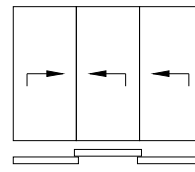
Schema F



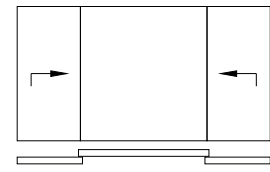
Schema G



Schema G2

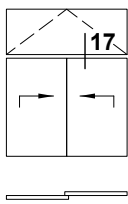


Schema H

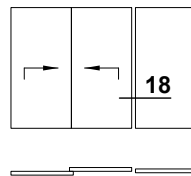


Schema K

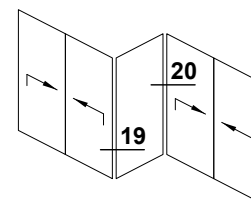
**ESHETISCHE TÜRVERBINDUNGEN**



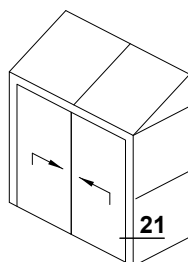
mit Oberlicht



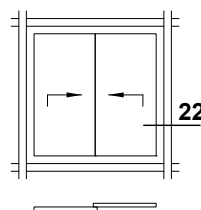
in Verbindung mit dem Festfenster



in der Eckenverbindungen

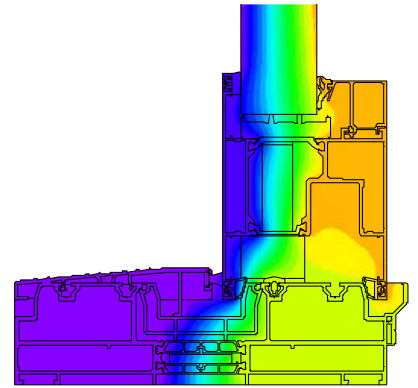


im Wintergarten  
AM-WG60



Fassade in Pfosten-Riegelbauweise

## MB-77HS



Isothermenverlauf Fenster MB-77HS HI

## Reiche Farbauswahl von Profilen:

### Beschichtungen von der RAL-Palette



### Sonderbeschichtungen ATEC



### Holzähnliche Beschichtungen ADEC

#### ADEC D101 Golden Oak



#### ADEC S106 Aoana



#### ADEC O102 Nussbaum



#### ADEC J107 Tannenbaum



#### ADEC M103 Mahagoni



#### ADEC B108 Buche



#### ADEC M204 Sapeli Mahagoni



#### ADEC W109 Kirsche



#### ADEC O205 Nussbaum vein



## MB-77HS



### FUNKTIONALITÄT, ÄSTHETIK, KONSTRUKTIONSVORTEILE

- durch stabile und schlanke Profile können Türen bis zu einer Höhe von 3,2 m, einer Breite von 3,3 m, mit Flügelgewichten bis 400 kg und Flachswellen realisiert werden
- durch eine breite Palette von Füllungen, inkl. Zwei- oder Dreischeibenverglasungen, Isolierstege, zusätzliche Zubehörteile und Isoliereinsätze können sehr gute Wärme- und Schallschutzparameter erzielt werden
- Glasleisten in drei Ausführungen: Standard (rechteckig), Prestige (abgerundet) und Style (profiliert)
- durch geschlossene Glasleisten und ausbehemmende Elemente kann der verbesserte Einbruchschutz gesichert werden, ohne Konstruktionsteile von Türen wesentlich ändern zu müssen
- durch spezielle Form der Anschlag- und Glasdichtungen sowie entsprechende Beschläge können sehr gute Werte der Luftdurchlässigkeit und Schlagregendichtheit garantiert werden
- Profile eignen sich für die Montage von handelsüblichen Beschlägen mit manueller oder automatischer Verriegelung
- durch hohe Kompatibilität mit dem System MB-86 können ästhetische Verbindungen der Türen MB-77HS mit Fenstern entstehen; einheitliche Komponenten gewährleisten Produktionsflexibilität
- durch eine breite Farbpalette können Türen für jeden Wohnraum und jede Außenanlage frei und flexibel ausgelegt werden

TECHNISCHE DATEN	MB-77HS
Rahmenbautiefe	174 mm
Flügelbautiefe	77 mm
Füllungsdicke Fenster	13,5 - 58,5 mm
<b>Minimale Ansichtsbreite der Profile:</b>	
Rahmen	48 mm
Flügel	94,5 - 105,5 mm

TECHNISCHE PARAMETER	MB-77HS
Luftdurchlässigkeit	Klasse 4, EN 12207
Schlagregendichtheit	Klasse 9A, EN 12208
Wärmedurchgangskoeffizient	$U_f$ ab 1,9 W/(m <sup>2</sup> K)
Widerstand gegen Windlast	bis Klasse C4, EN 12210